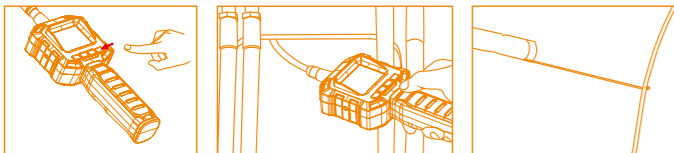


五：操作说明

常规操作

1. 长按电源开关  大约3秒，直到图像显示在显示器上。此时指示灯常亮。



2. 校正图像，如果图像不清晰，请调节LED灯亮度。
* LED灯亮度调节：在实时监控模式中按“亮度调节键”进行调节。
3. 使用微型摄像机查看时，软管很容易操作到位，不要施力过度。

注意：

- * 在使用过程中，线缆可根据探测的位置自由伸缩。

小窍门：

- * 可伸缩的线缆可弯曲成任何形状，这样有助于探测狭窄的地方。
- * 利用配件能够探测出很小的物体，如戒指或螺丝等。

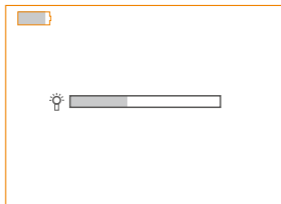
镜像功能

在实时监控时按  键，可对画面进行镜像调节。



LED亮度控制

LED的亮度8级可以调节，在实时监控按下亮度按钮来调整。



LCD对比度控制

LCD对比度8级可以调节，在实时监控按下对比度按钮来调整。



六：技术参数

	名称	参数
摄像头手柄	屏幕尺寸	2.31 TFT LCD
	对比度	300
	亮度	22000M ² (TYP)
	输入电压	AA x 4 batteries (1.5V x 4)
	供电时间	8Hour (Max.)
	整机消耗电流	238mA
	视频输出阻抗	75ohm
	视频输出电平	0.9-1.3Vp-p
	图像传感器	1/8-inch CMOS
	有效像素	640 x 480
	视频系统	PAL/NTSC
	水平视角	48°
	最低亮度	0 Lux (LED ON)
	防水等级	IP67 (仅包含镜头和软管部份)
电缆长度	Φ8mm x 980mm (包含相机)	
手柄尺寸	257 x 92 x 44(mm) (不包含软管)	
工作温度	-10°C-50°C/14°F-122°F	
工作湿度	15-85%RH	
Approx. Weight	407g (包含电池)	

* 实际发射范围会因气候、位置、环境干扰及建筑结构不同而有所不同。

七：FCC认证信息

该产品符合FCC第15条的规定。产品操作符合以下要求：

1. 该仪器不会产生有害干扰。
2. 该仪器必须能接受来自外界的干扰。使用者无权对产品做出未经检验机构许可的更改或修正。

欧盟环保条款
废弃电子物品不可与生活垃圾混放，
应找相关当地政府部门或回收站做
循环处理。

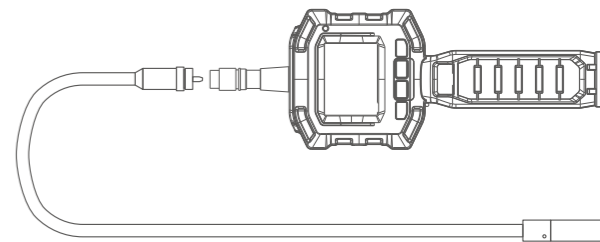


PAP

※ 本用户手册中包含的图形有微小的变化，恕不另行通知。

说明书

高清晰度可视检测仪



检测工具

型号：GL8898

使用本产品前，请认真仔细阅读完此说明书，避免错误操作或使用不当对产品造成损坏。

常规安全说明

警告！请仔细阅读并理解产品结构。不按照以下的操作说明可能会导致短路、着火及人身伤害。

请妥善保管此使用说明！

- ※ 防止固体物质或液体进入，不要泄漏任何液体到显示器上。液体会增加短路或损害产品的风险。
- ※ 该产品不抗震，请不要用该产品敲击其他物品。请轻拿轻放。
- ※ 请不要将摄像头或监视仪浸放水。请将产品储放于干燥的地方，这将有助于降低短路或者损害该产品的风险。当整个产品安装完成后，LED摄像头及可弯曲电缆部分是防水的，其它部分不防水。
- ※ 当镜片内有水凝结时请勿使用。让凝结的水蒸发之后再使用。
- ※ 如不使用，请关掉系统。
- ※ 应当注意电池的处理环境情况。

前言

感谢您选择本公司全方位LCD彩色可视检测仪，使用本产品前请仔细阅读此说明书。本产品是一个远程监控设备，可实时录像，适用于检测管道或其他难以到达的地方。安装设备或家具，汽车维修等。

一：产品特性

- 便于测量细微和难以接触到的位置；
- 微型防水摄像机，配有980mm (3ft) 柔性软管
- 软管防水可达IP67
- 镜头上安装的 LED 灯的亮度可调节；
- 可装四节(4) AA 电池；
- 包含了四个实用配件，镜子，挂勾和磁铁等。

二：包装清单



手柄带监视器 x1



可弯曲电子管带摄像头 x1



说明书 x1

配件



双钩挂钩 x 1



单钩挂钩 x 1



磁条 x 1



镜子 x 1



橡皮环 x 2

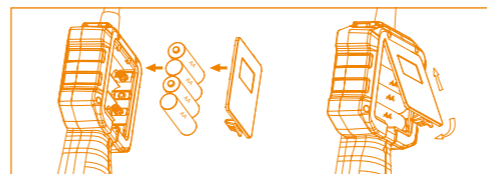
三：结构介绍



四：安装说明

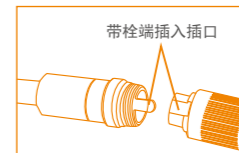
安装电池

1. 取下电池盖；
2. 装入四节(4) AA 电池，注意方向要正确；
3. 最后装回电池盖。

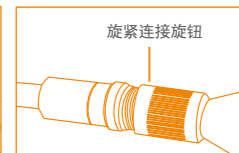


连接可弯曲电子管和手柄

若要连接弹性管摄像头和控制手柄，请先确保电子管带栓的那一端与手柄上的槽对准，然后轻轻用力让它们结合在一起。正确对准后，顺时针旋转连接旋钮，直至连接紧固。



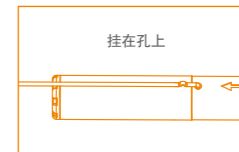
带栓端插入插口



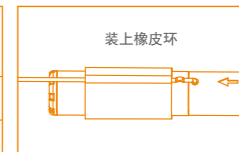
旋紧连接旋钮

安装附件

有三种配件（挂勾、镜子、磁铁）是配属安装在摄像机上的，安装方式相同，如图所示：确保从箭头指示方向安装，锁紧配件。



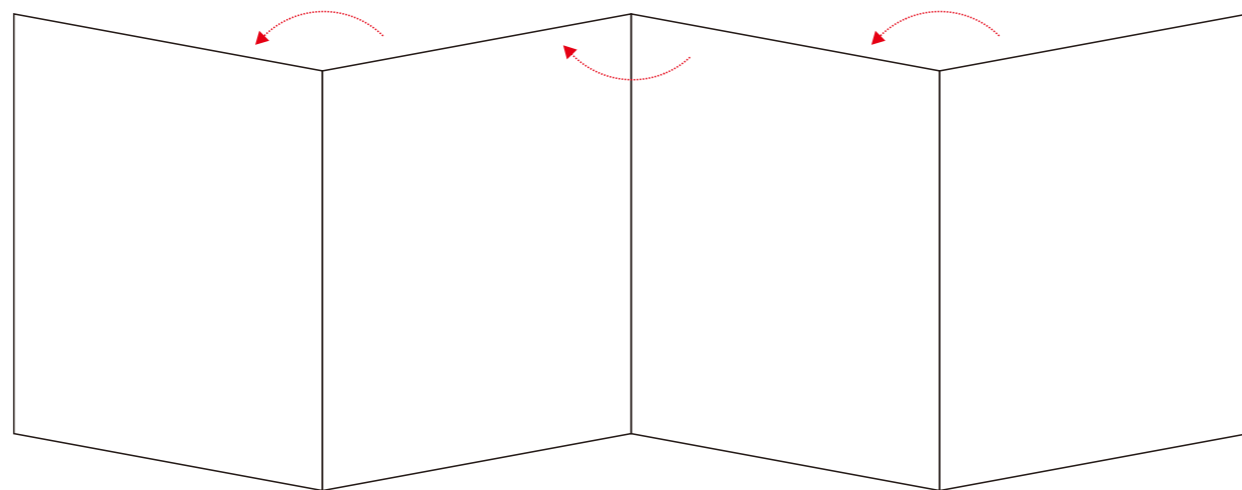
挂在孔上



装上橡皮环

视频输出

将视频输出线一端插入监测工具的视频输出插孔，电缆的另一端插入在任何兼容的电视机或显示装置的插孔内。LCD显示器能够立即将高质量的视频输出到另一个显示器。



折叠示意图



折叠后成品尺寸：105*143mm
展开尺寸：420*143mm
材质：105g铜版纸
颜色：4C 正反两面印刷

